



C'

est une année de transition que vient de vivre la Fédération Française de Cardiologie. Pour porter plus loin notre message et nos actions, nous avons consolidé notre structure, amélioré notre gestion, renouvelé les équipes et les méthodes pour nous tourner résolument vers l'avenir. Les comptes que nous vous rendons aujourd'hui, **en vous remerciant pour votre générosité**, reflètent cette mutation.

Nous avons pris le temps de réfléchir à nos différents engagements en matière de recherche, d'information et de prévention, de réadaptation et de gestes qui sauvent, qui sont les quatre grandes missions pour lesquelles vous nous apportez indéfectiblement votre soutien financier.

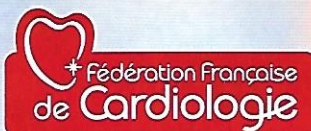
Ainsi, la sensibilisation aux spécificités du risque cardiaque chez la femme, l'alerte lancée aux parents et éducateurs sur la diminution des capacités cardio-vasculaires des enfants sont deux grandes causes portées cette année par la Fédération Française de Cardiologie. Elles ont obtenu un formidable accueil

auprès du public et elles seront au cœur du projet associatif que nous allons mettre en place pour les trois prochaines années, avec cette volonté qui nous anime d'impulser l'avenir.

Déjà, des projets de recherche médicale prometteurs s'orientent sur ces thèmes jusqu'alors délaissés. Déjà s'envisagent des filières de dépistage unissant hôpitaux et médecine de ville, patients et familles, associations et pouvoirs publics. Déjà, des partenariats s'établissent avec de grandes fédérations sportives, avec l'Éducation Nationale, avec des entreprises, tous conscients du message citoyen que nous portons. Pour ces grands chantiers à venir, nous allons poursuivre l'orientation amorcée cette année d'une gestion pertinente et économe, pour faire en sorte d'être encore plus présents et efficaces sur le front de la lutte des maladies cardio-vasculaires.

Pour tout ce que vous nous permettez d'accomplir chaque jour, **soyez assurés de ma plus profonde gratitude.**

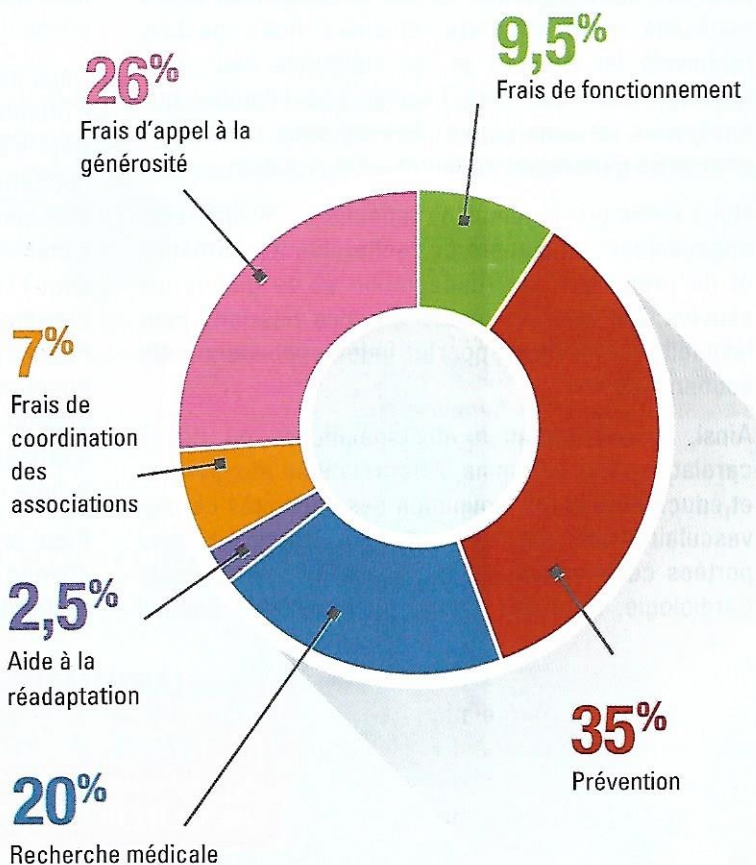
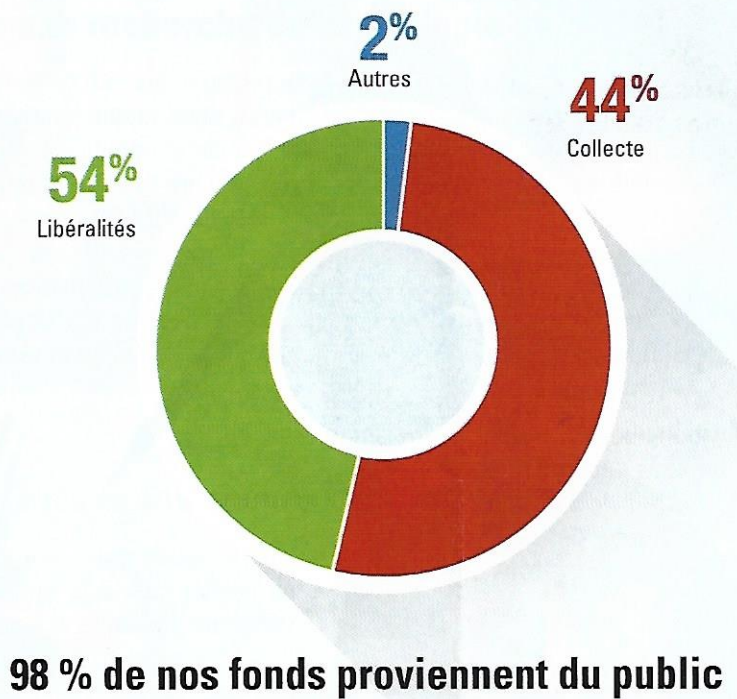
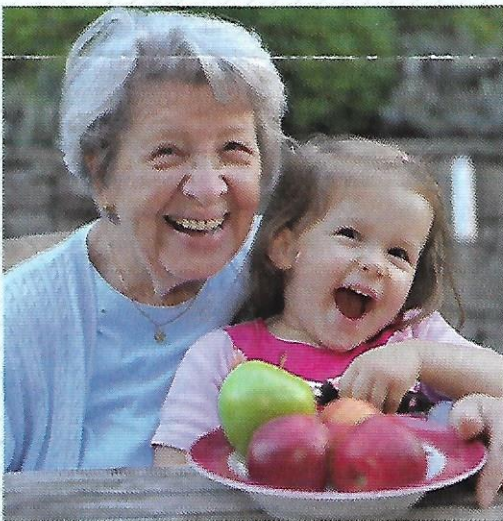
Pr Pierre LANTELME | Trésorier



1^{ère} association de lutte contre les maladies cardio-vasculaires



En 2015-2016, grâce à votre générosité, nos ressources s'établissent à 13,7 M€, en hausse de 17 % par rapport à 2014-2015. Nos dépenses diminuent de 8,8 % à 8,71 M€. Comme lors de l'exercice passé, nos comptes présentent un excédent. Il atteint cette année presque 5 M€, qui vont permettre de financer notre projet associatif 2017-2020 sans toucher à nos réserves, qui représentent 12 mois d'activité.



Proportion de chaque type de charges par rapport au total des emplois.

RESSOURCES

- 5,82 M€ (+2,64 % par rapport à l'exercice précédent) sont issus de la collecte de dons auprès du public, tandis que 7,19 M€ (+25,7 %) proviennent des libéralités (donations, legs, assurances-vie) qui nous sont faites pour financer nos missions.
- Les ressources issues de nos actions (Parcours du Cœur) ou de partenariats interviennent à hauteur de 73 573 €.
- Les produits financiers, pour 63 k€, complètent celles-ci.
- Nos ressources dépendent exclusivement de votre générosité, ce qui explique des coûts de collecte supérieurs à ceux d'autres grandes associations, dont certaines bénéficient de subventions et d'aides de l'État.

EMPLOIS

- Les dépenses de missions sociales se sont élevées à 5,54 M€, en recul de 11,8 % par rapport à l'exercice précédent. Cette diminution est autant le fruit de notre prudence dans cette année de transition que d'une maîtrise des coûts. Finançant les bourses de recherche, les actions de prévention sur le terrain, la conception et la distribution de nos brochures, l'aide à la réadaptation des malades cardiaques, elles représentent 64 % de nos emplois.
- Avec 2,25 M€ cette année, les frais d'appel à la générosité du public ont légèrement diminué (-2,3 %). Ils représentent 26,3 % des emplois.
- Les frais de fonctionnement ont augmenté de 8,9 % à 822 k€, essentiellement du fait des dépenses liées aux restructurations ayant permis d'optimiser une grande partie de nos procédures internes.

Extrait du Compte Emploi Ressources

Exercice 2015-2016 en milliers d'euros

	2014-15	2015-16
Ressources privées issues de la recherche de fonds	11 401	13 163
Autres ressources	273	234
Total ressources	11 674	13 397
Reprise de provisions	16	208
Report des ressources non utilisées des exercices antérieurs		103
Total des produits	11 690	13 708
Dépenses de missions sociales	6 229	5 547
Frais de recherche de fonds	2 286	2 254
Frais de fonctionnement	754	822
Total des emplois	9 269	8 623
Dotations aux provisions	208	86
Total des charges	9 477	8 709
Engagements sur ressources affectées	767	
Excédent/Déficit	1 446	4 999

RECHERCHE

Nous avons poursuivi notre effort concernant l'aide à la recherche en attribuant cette année 58 nouvelles allocations pour un montant de 1,766 million d'euros, soit une croissance de 8,75 % par rapport à l'an passé. Jeunes boursiers et chercheurs confirmés présentent désormais leurs travaux, une fois par an durant la *Semaine du Cœur*, lors de réunions organisées par la Fédération dans plusieurs villes de France. La recherche reste notre second poste de dépenses.

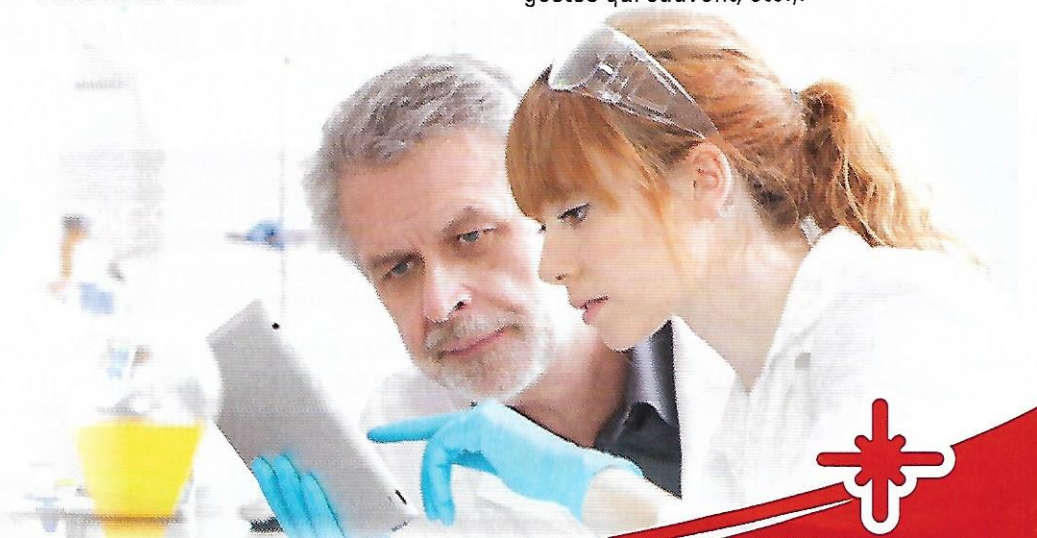
pour des coûts très largement maîtrisés. Si la diffusion de documents est stable (1,5 million d'exemplaires), notre site internet a augmenté sa fréquentation de 62 % (1 306 305 visites) et vous êtes toujours plus nombreux à nous suivre sur les réseaux sociaux (79 878 abonnés Facebook, soit +22 %, 52 000 followers sur Twitter, soit + 4%). Les *Parcours du Cœur scolaires* continuent leur progression (7 163 classes représentant 213 000 enfants, soit + 32 %) et le public est toujours plus nombreux lors de nos actions durant la *Semaine du Cœur*.

RÉADAPTATION

Avec 15 416 adhérents répartis dans 220 clubs Cœur et Santé dans toute la France, nous continuons de nous tenir aux côtés des malades désireux de retrouver des conditions normales d'existence après leur accident cardiaque. Nos 26 associations régionales disposent désormais de moyens supplémentaires (+ 42 %) pour exercer des missions de prévention de proximité (conférences, initiation aux gestes qui sauvent, etc.).

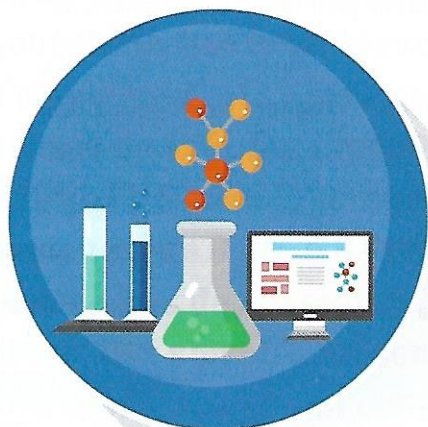
PRÉVENTION

La prévention par l'information et l'éducation sensibilise le grand public aux risques cardio-vasculaires et l'incite à se former aux gestes qui sauvent. Toutes nos actions dans ce domaine sont en très forte progression,





GRÂCE À VOUS



Permettre une recherche en cardiologie indépendante

Face à la diminution des aides publiques à la recherche, vos dons permettent à des chercheurs de mener leurs travaux sans dépendre des financements de l'industrie pharmaceutique. Améliorations des diagnostics, meilleure efficacité des traitements, avancées en recherche fondamentale... La cardiologie de demain se construit grâce à vous.

▶ En 2017, ce sont plus de 2 millions d'euros qui seront engagés pour soutenir des projets de recherche prometteurs afin de mieux comprendre et de mieux lutter contre les maladies cardio-vasculaires.

Organiser une prévention adaptée aux âges et aux risques

Une bonne santé cardio-vasculaire, c'est d'abord une connaissance des risques. Vos dons permettent de diffuser chaque année plus d'un million de brochures, de rendre possible une véritable éducation à la santé, de multiplier les conférences, les dépistages précoces, les sessions de formation.

▶ En 2016, ce sont 7 163 classes (32 % de plus qu'en 2015), soit 213 000 enfants qui ont participé aux Parcours du Cœur Scolaires afin de favoriser la prévention en milieu scolaire.



Aider les cardiaques à retrouver une vie normale

La maladie affaiblit, isole, laisse désemparés les cardiaques et leurs proches. Vos dons permettent d'animer des structures de réadaptation où les malades échangent, s'entraident, font du sport, reprennent confiance face au monde du travail, s'investissent dans des projets d'avenir...

▶ En 2016, on comptait plus de 15 000 adhérents aux clubs Cœur & Santé, une progression de 8 % par rapport à 2015.



Merci de votre générosité



1^{ère} association de lutte
contre les maladies cardio-vasculaires

Association habilitée à recevoir dons, legs et assurances vie
5, RUE DES COLONNES DU TRÔNE - 75012 PARIS - TÉL. : 01 44 90 83 83

www.fedecardio.org

